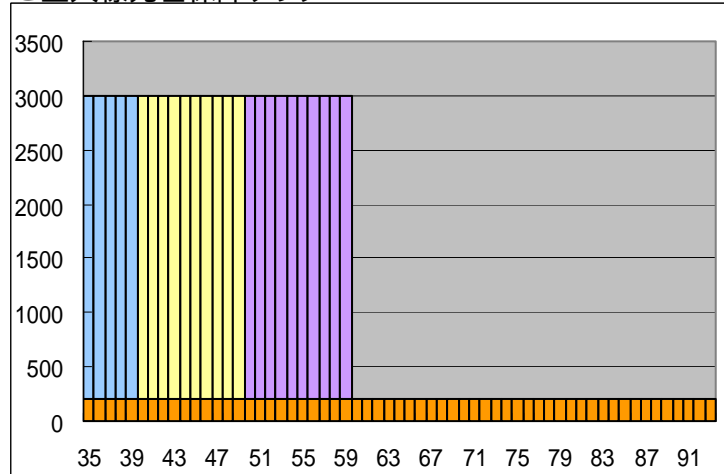


# 保障内容グラフ

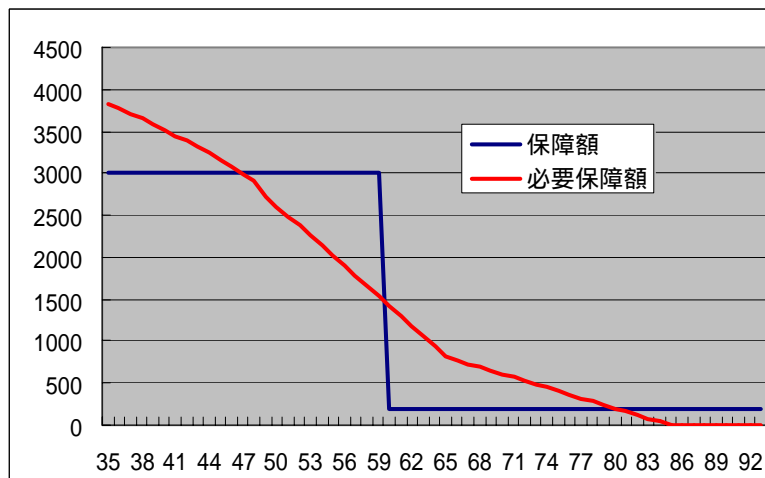
内容

保険種類	契約者	被保険者	保険金額		入院日額	ガン日額	保険期間	払込終了	払方	保険料		その他
				うち主契約						月	年	
定期付終身	A 様	A 様	3,000 万	200 万	5,000 円	5,000 円	終身	60 歳	月払	20,000 円	240,000 円	
合計										20,000 円	240,000 円	

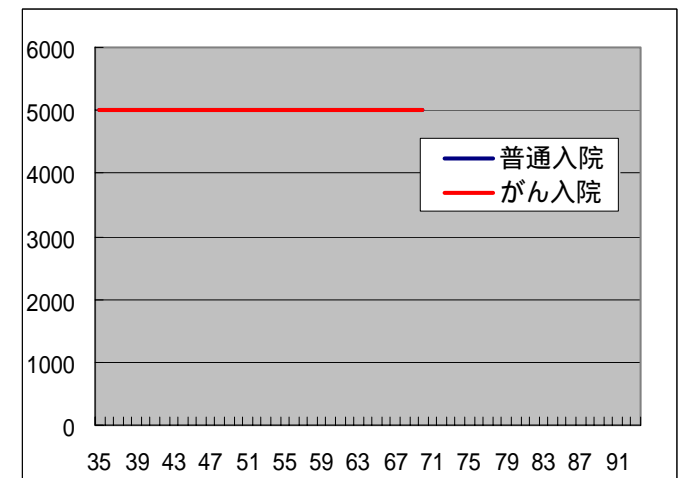
ご主人様死亡保障グラフ



必要保障額と保障額



ご主人様入院保障グラフ



ポイント

- ・グラフの色の変わり目で保険料が上がります。
- ・保険料の払込み終了後も医療の保障を継続する場合にはその後の保険料を一括して支払う必要があります。(ただし、80歳まで)
- ・現在受けている「買換えの提案」は、さらに終身保険(グラフ下の)部分が小さくなります。